

18 regolamenti comunali adottati

58 patti di collaborazione sottoscritti

550 cittadini attivi

60 enti coinvolti

Un gruppo di giovani che vuole rigenerare un parco pubblico con campo sportivo.

Una classe della scuola primaria che mantiene curato e pulito uno spazio limitrofo alla scuola.

Una coppia di cittadini esperti informatici che vuole erogare un corso gratuito di Excel alle associazioni del territorio.

Un privato cittadino mediatore culturale che offre un corso di italiano per stranieri.

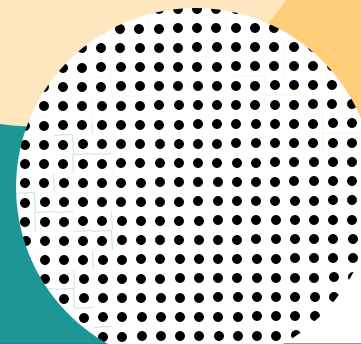
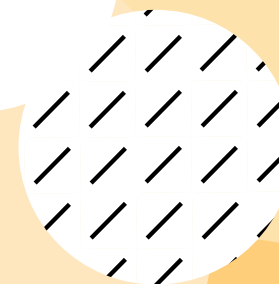
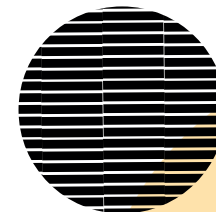
Un centro diurno disabili che attiva i suoi utenti in attività di promozione territoriale e turistica.

La Nuvola nel Sacco è una cooperativa sociale di tipo A, nata a Brescia nel 1986, dietro la convinzione che l'animazione possa essere la risposta ai bisogni sociali del territorio. È uno strumento di cambiamento e opportunità di lavoro per le persone e le comunità. Per agire sceglie l'animazione e la costruzione di reti. Crede nella formazione come via per dare strumenti di autonomia e competenza a ciascuno. Promuove, come stile, la cooperazione, la condivisione e l'accoglienza.

CONTATTI
Silvia Minoni
Responsabile Area Minori
e Politiche Giovanili
+39 3317239893
silvia.minoni@nuvolanel sacco.it

PATTI DI COLLABORAZIONE E ATTIVAZIONI DI COMUNITÀ _

LA COMUNITÀ PUÒ CRESCERE... ANCHE GRAZIE A TE!



LA NUVOLO NEL SACCO
Società Cooperativa Sociale

Un accordo stipulato tra l'Amministrazione Comunale e la cittadinanza, in forma singola o associata, che disciplina gli impegni, le modalità di collaborazione, le finalità perseguite e la durata nel prendersi cura di un bene comune.

Un bene, pubblico o privato, materiale o immateriale, è comune quando diventa proprio di un'intera comunità, la quale ne usufruisce e se ne prende cura.

Un patto può essere sottoscritto dalla cittadinanza in ogni sua dimensione, formale e non: privati cittadini, anche minori, con disabilità o fragilità, associazioni, cooperative, fondazioni, scuole, gruppi informali, studenti...

Consente di regolamentare attività di cura, gestione e rigenerazione condivisa dei beni comuni che migliorano la vita dei singoli, sottoscrittori e fruitori, e dell'intera comunità.

L'adozione del Regolamento comunale, la possibilità di attivare l'assicurazione RC e Infortuni per i cittadini attivi non appartenenti alle associazioni e la volontaria gratuità dei cittadini.

- 1 Adozione in Consiglio Comunale del Regolamento per la cura, la rigenerazione e la gestione condivisa dei beni comuni urbani.
- 2 Individuazione del referente operativo interno al Comune.
- 3 Presentazione alla cittadinanza dello strumento e diffusione delle relative potenzialità.
- 4 Accoglienza di proposte da parte della cittadinanza o condivisione, da parte dell'amministrazione, di progettualità di comunità.
- 5 Incontri di co-progettazione dei singoli patti con la cittadinanza.
- 6 Stesura del patto di collaborazione, approvazione formale e sottoscrizione.
- 7 Avvio delle attività e monitoraggio intermedio e verifica.
- 8 Chiusura del progetto, monitoraggio conclusivo ed eventuale rinnovo.

Martina, Michele e Paola sono tre giovani tra i 16 e i 19 anni che abitualmente frequentano un parco pubblico e sono soliti trascorrere il tempo giocando a basket. Il parco è in stato di abbandono, il campo da basket è quasi inutilizzabile e i rifiuti abbondano in ogni angolo.

Giorno dopo giorno i ragazzi si trovano di fronte a una scelta: abbandonare uno spazio che ormai sentono "loro" o capire cosa fare per poterlo migliorare? I nostri protagonisti, informandosi sulle varie possibilità, scoprono che l'Amministrazione comunale adotta lo strumento dei Patti di collaborazione e può sostenerli: attraverso un percorso di accompagnamento, cittadini e Comune rigenerano in maniera condivisa lo spazio, prendendosene cura e animandolo con tornei ed eventi aperti alla comunità.

- Attività di intercettazione e ingaggio di cittadini attivi, giovani, adulti, formali e informali.
- Accompagnamento formativo e attività di facilitazione nell'ideazione ed elaborazione del progetto.
- Consulenza tecnica, burocratica e amministrativa, dall'idea progettuale al monitoraggio conclusivo.
- Affiancamento nelle attività e supporto operativo, logistico e tecnico nelle realizzazioni.